



REPUBLIKA E SHQIPËRISË

MINISTRIA E FINANCAVE DHE EKONOMISË
DREJTORIA E PËRGJITHSHME E PRONËSISË INDUSTRIALE



BULETINI I PRONËSISË INDUSTRIALE (Patenta)

Nr. 02/2023

Tiranë më, 23 Janar 2023

Kodet e përdorura në gazette.....	3
INID Codes used in gazette	
Kodet e shteteve.....	4
States codes	
Patenta të lëshuara.....	9
Granted Patents	
Transferim i pronesisë	13
Change of Ownership	
Aplikime kombetare per patente	15
National patent applications	

Kodet INID dhe minimumi i kërkuar për identifikimin e të dhënave bibliografike lidhur me:

Patentat.

- (11) Numri i patentës
- (21) Numri kombëtar i aplikimit
- (22) Data e depozitimit në Shqipëri
- (30) Prioriteti
- (54) Titulli i shpikjes
- (57) Pretendimet
- (71) Emri dhe adresa e aplikuesit
- (72) Emri/ Adresa e Shpikësit
- (73) Emri dhe adresa dhe pronarit të patentës
- (96) Numri dhe data ndërkombëtare e aplikimit
- (97) Numri dhe data Nderkombëtare e publikimit

Kodet e shteteve

Afghanistan / Afganistani	AF
Albania / Shqipëria	AL
Algeria / Algjeria	DZ
Angola / Anguila	AI
Antigua and Barbuda / Antigua dhe Barbud	AG
Argentina / Argjentina	AR
Aruba / Aruba	AW
Australia / Australia	AU
Austria / Austria	AT
Bahamas / Bahamas	BS
Bahrain / Bahrein	BH
Bangladesh / Bangladeshi	BD
Barbados / Barbados	BB
Belarus / Bjellorusia	BY
Belgium / Belgjika	BE
Belize / Belice	BZ
Benin / Benin	BJ
Bermuda / Bermuda	BM
Bhutan / Bhutan	BT
Bolivia / Bolivia	BO
Bosnia Herzegovina / Bosnja Hercegovina	BA
Botswana / Botsvana	BW
Bouvet Islands / Ishujt Buver	BV
Brazil / Brazili	BR
Brunei Darussalam/Brunei Darusalem	BN
Bulgaria / Bullgaria	BG
Burkina Faso / Burkina Faso	BF
Burma / Burma	MM
Burundi / Burundi	BI
Cambodia / Kamboxhia	KH
Cameroon / Kameruni	CM
Canada / Kanada	CA
Cape Verde / Kepi i Gjelbër	CV
Cayman Islands / Ishujt Kaiman	KY
Central African Republic / Republika e Afrikës Qendrore	CF
Chad/ Cadi	TD
Chile / Kili	CL
China / Kina	CN
Colombia / Kolumbia	CO
Comoros / Komoros	KM
Congo / Kongo	CG
Cook Islands / Ishujt Kuk	
Costa Rica / Kosta Rika	CR
Cote d’Ivoire / Bregu I Fildishte	CI
Croatia / Kroacia	HR
Cuba / Kuba	CU
Cyprus / Qipro	CY
Czech Republic / Republika Çeke	CZ

Denmark / Danimarka	DK
Djibouti / Xhibuti	DJ
Dominika / Domenika	DM
Dominican Republic / Republika Domenikane	DO
Ecuador / Ekuadori	EC
Egypt / Egjipti	EG
El Salvador / El Salvadori	SV
Equatorial Guinea / Guinea Ekuatoriale	GQ
Erintrea / Erintrea	ER
Estonia / Estonia	EE
Ethiopia / Etiopia	ET
Falkland Islans / Ishujt Malvine	FK
Fiji / Fixhi	FJ
Findland / Findland	FI
France / Franca	FR
Gabon / Gaboni	GA
Gambia / Gambia	GM
Georgia / Gjeorgjia	GE
Germany / Gjermania	DE
Ghana / Gana	GH
Giblartar / Gjibraltari	GI
Greece / Greqia	GR
Grenada / Granada	GD
Guatemala / Guatemala	GT
Guinea / Guinea	GN
Guinea Bissau / Guinea Bisao	GW
Guyana / Guajana	GY
Haiti / Haiti	HT
Honduras / Hondurasi	HN
Hong Kong / Hong Kongu	HK
Hungary / Hungaria	HU
Iceland / Islanda	IS
India / India	IN
Indonezia / Indonezia	ID
Iran / Irani	IR
Iraq / Iraku	IQ
Ireland / Irlanda	IE
Israel / Israeli	IL
Italy / Italia	IT
Jamaica / Xhamaika	JM
Japan / Japonia	JP
Jordan / Jordania	JO
Kazakhstan / Kazakistani	KZ
Kenya / Kenia	KE
Kiribati / Kiribati	KI
Korea / Korea	KR
Kyrgyzstan / Kirgistan	KG
Kwait / Kuvaiti	KW
Laos / Laosi	LA
Latvia / Letonia	LV
Lebanon / Libani	LB

Lesotho / Lesoto	LS
Liberia / Liberia	LR
Macau / Makau	MO
Madagascar / Madagaskari	MG
Malawi / Malavi	MW
Malaysia / Malaizia	MY
Maldives / Maldives	MV
Mali / Mali	ML
Malta / Malta	MT
Marshall Islands / Ishujt Marshall	MH
Mauritania / Mauritania	MR
Mauritius / Mauritius	MU
Mexico / Meksika	MX
Monaco / Monako	MC
Mongalia / Mongolia	MN
Montserrat / Montserrati	MS
Morocco / Maroku	MA
Mozambique / Mozambiku	MZ
Myanmar / Myanmar	MM
Namibia / Namibia	NA
Nauru / Nauru	NR
Nepal / Nepal	NP
Netherlands / Hollanda	NL
Netherlands Andilles /Antilet Hollandeze	AN
New Zealand / Zelanda e Re	NZ
Nicaragua / Nikaragua	NI
Niger / Nigeri	NE
Nigeria / Nigeria	NG
Norway / Norvegjia	NO
Oman / Omani	OM
Pakistan / Pakistani	PK
Palau / Palau	PW
Panama / Panamaja	PA
Papua New Guinea / Papua Guinea e Re	PG
Paraguay / Paraguai	PY
Peru / Peruja	PE
Philippines / Filipine	PH
Poland / Polonia	PL
Portugal / Portugalia	PT
Qatar / Katari	QA
Republik Of Moldova / Republika e Moldavise	MD
Romania / Rumania	RO
Russian Federation/Federata Ruse	RU
Rwanda / Ruanda	RW
Saint Helena / Shen Helena	SH
Saint Kitts and Nevis / Shen Kits dhe Nevis	KN
Saint Lucia / Shen Lucia	LC
Saint Vincent and the Grenadines / Shen Vinsenti dhe Grenadinet	VC
Samoa / Samoa	WS
San Marino / San Marino	SM
Sao Tome and Principe /Sao Tome dhe Principe	ST

Saudi Arabia / Arabia Saudite	SA
Senagal / Senegali	SN
Seychelles / Sejshellet	SC
Sierra Leone / Sierra Leone	SL
Singapore / Singapori	SG
Slovakia / Sllovakia	SK
Slovenia / Sllovenia	SI
Solomon Islans / Ishujt Solomone	SB
Somalia / Somalia	SO
South Africa / Afrika e Jugut	ZA
Spain / Spanja	ES
Sri Lanka / Sri Lanka	LK
Sudan / Sudani	SD
Suriname / Surinami	SR
Swaziland / Shvacilandi	SZ
Sweden / Suedia	SE
Switzerland / Zvicra	CH
Syria / Siria	SY
Taiwan / Taivani	TW
Thailand / Tailanda	TH
Togo / Togo	TG
Tonga / Tonga	TO
Trinidad and Tobago / Trinidad dhe Tobako	TT
Tinisia / Tunizia	TN
Turkey / Turqia	TR
Turkmenistan / Turkmenistani	TM
Turks and Caicis Islands / Ishujt Turk dhe Kaiko	TC
Tuvalu / Tuvalu	TV
Uganda / Uganda	UG
Ukraine / Ukraina	UA
United Arab Emirates /Emiratet e Bashkuara Arabe	AE
United Kingdom/ Mbreteria e Bashkuar	GB
United Republic of Tanzania / Republika e Bashkuar e Tanzanise	TZ
United States of America / Shtetet e Bashkuara te Amerikes	US
Uruguay / Uruguai	UY
Uzbekistan / Uzbekistani	UZ
Vanuatu / Vanuatu	VU
Vatican / Vatikani	VA
Venezuela / Venezuela	VE
Vietnam / Vietnami	VN
Virgin Islands / Ishujt Virxhin	VG
Yemen / Jemeni	YE
Yugoslavia / Jugosllavia	YU
Zaire / Zaireja	ZR
Zambia / Zambia	ZM
Zimbabwe / Zimbabve	ZW

PATENTA TË LËSHUARA

(11) **11198**

(97) EP3397324 / 06/07/2022

(96) 16822214.9 / 29/12/2016

(22) 07/09/2022

(21) AL/P/ 2022/445

(54) **INJEKTOR AUTOMATIK ME SISTEM TË MBAJTJES SË FISHEKËVE**

10/01/2023

(30) 15203132 30/12/2015 EP and 15203137 30/12/2015 EP

(71) Ascendis Pharma A/S

Tuborg Boulevard 12, 2900 Hellerup, DK

(72) FABRICIUS, Paul Erik (Skovvikken 14, 7500 Holstebro); MADSEN, Flemming (Vivaldisvej 49, 9200 Aalborg SV) ;OLESEN, Jan (Lilleåvej 79, 7500 Holstebro)

(74) Krenar Loloçi

Rr. Ibrahim Rugova, P. 1/1, Kati II, Tiranë, Shqipëri

(57)

1. Një injeksion automatik (4) për administrimin e një medikamenti nga një fishek (700) që përmban ilaçin, injektori automatik përfshin:

një strehë (6); dhe një marrës fisheku (300) me një ndarje të marrësit të fishekut (302) i konfiguruar për të marrë një montim fisheku (600) me të paktën një pjesë mbajtëse të fishekut (808) kur futet përmes një hapjeje të marrësit të fishekut (301) përgjatë një boshti gjatësor; dhe një nxjerrës (200) i konfiguruar për të mbështetur montimin e fishekut (600) duke u pezulluar për të lëvizur përgjatë drejtimit gjatësor dhe duke u ngarkuar me susta në drejtim të kundërt të drejtimit marrës;

ku ndarja e marrësit të fishekut (302) ka një seksion të parë (310), në një distancë të parë nga hapja e marrësit të fishekut (301), me pjesët e para udhëzuese (312) të shtrirë nga brenda që shtrihen mbi këndet e anëpjesët të parë drejtues (314) dhe janë të ndarë për të formuar një pasazh (316) në këndet e pasazhit (318) midis pjesëve të para udhëzuese të brendshme (312); ku pjesët e para udhëzues për brenda (312) formojnë një vrimë të parë (320) që pranon montimin e fishekut (600) kur futet përmes hapjes së marrësit të fishekut (301); ku një ose më shumë nga pjesët e para udhëzuese (312) kanë/kanë një fytyrë që shikon larg nga hapja e marrësit të fishekut (301) dhe formon një formë konkave me një pjesë pjerrësi (334), në kënde të pjerrësisë (336), që çon drejt një pjesë mbajtëse (328) në ose rreth një pjese të poshtme të formës konkave; ku ndarja e marrësit të fishekut (302) ka një seksion të dytë (330) me formë unazore, në një distancë të dytë nga hapja e marrësit të fishekut (301) dhe me pjesët e dyta udhëzuese (322) me faqet e para (324) që janë të pjerrëta rreth një boshti radial në boshtin gjatësor dhe të rregulluar këndor për t'u shtrirë të paktën pjesërisht mbi këndet e pasazhit (318) dhe këndet e pjesëve të para udhëzuese (314); ku pjesa e dytë udhëzuese (322) ka faqe të dyta (326) të cilat janë të prirura rreth një boshti radial ndaj boshtit gjatësor dhe janë të rregulluar në mënyrë alternative me faqet e para (324); ku faqet e para (324) dhe faqet e dyta (326) janë të prirura drejt një distance më të madhe nga hapja e marrësit të fishekut (301) në një drejtim rrotullimi ose në drejtim të akrepave të orës ose në drejtim të kundërt; ku fytyrat e para (324) dhe fytyrat e dyta (326) janë të ndara nga pjesa e parë ngritëse (340); ku pjesët e para ngritëse (340) janë të pozicionuara këndore në ose brenda këndeve të pjesëve të para udhëzuese (314).

2. Një injektor automatik sipas pretendimit 1, ku pjesët e para udhëzuese (312) kanë një faqe të parë udhëzuese që është përballë hapjes së marrësit të fishekut (301) dhe formon një formë konveks me drejtim me një majë të drejtuar drejt hapjes së marrësit të fishekut (301).

3. Një injeksion automatik sipas pretendimit 1 ose 2, ku seksioni i parë (310) dhe seksioni i dytë (330) mbajnë një pozicion këndor fiks në lidhje me njëri-tjetrin.

4. Një injektor automatik sipas secilit prej pretendimeve 1-3, ku seksioni i parë (310) dhe seksioni i dytë (330) janë formuar në mënyrë integrale me marrësin e fishekut (300) për të formuar një pjesë të vetme.

5. Një injektor automatik sipas pretendimit 3 dhe 4,

ku një ose më shumë pjesë ngritëse të parë (340) janë të rregulluara këndore në kënde të pjerrësisë (336); dhe ku një ose më shumë pjesë ngritëse të parë (340) janë të rregulluara në mënyrë këndore midis këndit të mbajtjes (332) dhe një qendre këndesh pasazhi (318) në një drejtim rrotullimi ose në drejtim të akrepave të orës ose në drejtim të kundërt.

6. Një injeksion automatik sipas pretendimit 4, ku një ose më shumë nga fytyrat e para (324) dhe fytyrat e dyta (326) ndahen në seksione (344; 346) të ndara nga një pjesë e dytë ngritëse (342).

7. Një injektor automatik sipas pretendimit 5, ku pjesa e parë udhëzuese ka një faqe nxjerrëse (338) e cila është e prirur drejt hapjes së marrësit të fishekut (301) në kënde përtej këndit të mbajtjes (332) në një drejtim rrotullimi ose në drejtim të akrepave të orës ose në drejtimin e kundërt.

8. Një injektor automatik sipas cdonjërit prej pretendimeve të mësipërme, ku pjesët e dyta drejtuese (322) janë konfiguruar si set i parë i shkallëve me pushime që janë të inklinuara sipas boshtit radial dhe një set i dytë i shkallëve me sheshe që janë inklinuar sipas boshtit radial;

ku sheshet e shkallëve të para dhe të dyta janë të prirur drejt një distance më të madhe nga hapja e marrësit të fishekut (301) për një drejtim rrotullimi në drejtim të akrepave të orës ose në të kundërt të akrepave të orës;

ku pushimet e grupit të parë të shkallëve janë të vendosura më afër hapjes së marrësit të fishekut (301) sesa shkallët e grupit të dytë të shkallëve; dhe

ku grupi i parë i shkallëve është rregulluar në mënyrë alternative me grupin e dytë të shkallëve; me pjesë ngritëse midis shkallëve, duke formuar një pjesë unazore të përbërë nga seksioni i dytë (330).

9. Një injektor automatik sipas pretendimit 3, ku pjesa e parë udhëzuese (312) dhe pjesët e dyta udhëzuese (322) janë konfiguruar dhe rreshtuar në mënyrë këndore të tillë që:

- pas futjes, elementi mbajtës i fishekut kalon pasazhin (316) në një drejtim gjatësor, ulet në një seksion të parë (344) të faqes së parë (324), me rrotullim ndjek faqen e parë (324) mbi një pjesë të dytë ngritëse (342) në një seksion të dytë (346), dhe - me lehtësimin e një force futjeje: pjesa mbajtëse e fishekut (808) udhëton në pjesën e mbajtjes (328) përmes pjesës së pjerrësisë (334).

10. Një injektor automatik sipas pretendimeve 5 dhe 6 dhe 7, ku pjesët e para udhëzuese (312) dhe pjesët e dyta udhëzuese (322) janë konfiguruar dhe rreshtuar në mënyrë këndore të tillë që:

- pas lëshimit, pjesa mbajtëse e fishekut (808) largohet nga pjesa e mbajtjes (328) dhe ulet në seksionin e parë (344) të faqes së dytë (326), me anë të rrotullimit ndjek faqen e dytë (326) jashtë mbi një pjesë të dytë ngritëse (342) në një seksion të dytë (346);

me lehtësimin e forcës: pjesa e mbajtjes së fishekut (808) udhëton në faqen e nxjerrjes (338), nga ku një pjesë e mbajtjes së fishekut (808) drejtohet drejt hapjes së marrësit të fishekut nëpërmjet një pasazhi.

11. Një injektor automatik sipas cdonjërit prej pretendimeve të mësipërme, ku nxjerrësi (200) përfshin një bllokues nxjerrës (212) që funksionon me një ose më shumë rrotullime, lëvizje përkthimore dhe lëvizje boshtore për të lëvizur në një pozicion ku lëvizja e nxjerrësit (200) është i kufizuar në drejtimin e futjes.

12. Një injektor automatik sipas cdonjërit prej pretendimeve të mësipërme, ku nxjerrësi i zgjatur (200) është konfiguruar me:

një faqe mbështetëse e nxjerrësit (204) për mbështetjen e fishekut ose montimit të fishekut (600), një çarje gjatësore të nxjerrësit (228) që shtrihet drejt faqes mbështetëse të nxjerrësit (204) nga një pjesë mbështetëse të nxjerrësit (206); dhe një bllokues të nxjerrësit (212) i mbështetur për të rrotulluar të paktën një pjesë të rrotullimit dhe i mbajtur në një pozicion gjatësor (fiks) në lidhje me strehën (6); ku bllokuesi i nxjerrësit (212) ka një pjesë mbështetëse të bllokimit të nxjerrësit (234) që është konfiguruar për t'u lidhur me dhe për të rrëshqitur përgjatë hapjes gjatësore të nxjerrësit (228) në këndin e parë dhe për t'u afruar me pjesën mbështetëse të nxjerrësit (206) në një kënd të dytë.

13. Një injektor automatik sipas secilit nga pretendimet e mësipërme, ku nxjerrësi (200) përfshin një shufër nxjerrëse (202) të konfiguruar me një ose më shumë prerje të nxjerrësit (228) për të formuar një ose më shumë dhëmbëza nxjerrëse (226) midis prerjeve të nxjerrësit (228); dhe ku bllokuesi i nxjerrësit (212) është i konfiguruar me një ose më shumë dhëmbëza të kycjes (232) ndërmjet një ose më shumë prerjeve të bllokimit të nxjerrësit (230), përkatësisht.

14. Një injektor automatik sipas pretendimit 13, ku një ose më shumë nga prerjet (230;228) dhe dhëmbëzat (232;226) kanë një formë thelbësisht drejtkëndore.

15. Një injektor automatik sipas cdonjërit prej pretendimeve të mësipërme, që përfshin një shufër pistoni (400) që vihet në punë me lëvizje përgjatë boshtit gjatësor për të ushtruar forcë presioni në një fishek të vendosur në montimin e fishekut.

16. Një injektor automatik sipas pretendimit 15, ku shufra e pistës (400) vendoset në nxjerrës (200) për të qenë i zhvendosur gjatësor.

17. Një injektor automatik sipas pretendimit 15 ose 16, ku bllokuesi i nxjerrësit (212) përmban një kunj udhëzues të kyçjes së nxjerrësit (216) të konfiguruar për t'u lidhur me një pistë të shufrës së pistës (432) të parashikuar në shufrën e pistës (400), e tillë që lëvizja gjatësore i shufrës së pistës (400), të paktën në një interval të paracaktuar, shkakton një rrotullim të bllokimit të nxjerrësit (212) rreth boshtit gjatësor (L).

18. Një injektor automatik sipas pretendimit 17, ku gjurma e shufrës së pistës (432) përfshin të paktën një pjesë të gjurmës (428) që drejton kunjën udhëzues të kyçjes së nxjerrësit (216) nga një kënd i parë në një të dytë për të kthyer bllokimin e nxjerrësit (212) nga pozicioni i parë këndor në pozicionin e dytë këndor.

19. Një injeksion automatik sipas secilit prej pretendimeve të mësipërme që përmban një modul operacional të konfiguruar për të:

- ngjisni shufrën e pistës (400) për të lëvizur përgjatë boshtit gjatësor për të ushtruar një forcë shtypëse në një fishek të vendosur në montimin e fishekut; dhe – futet në një bllokues të nxjerrësit (212) me një ose më shumë rrotullime, lëvizje përkthimore dhe lëvizje boshtore për të lëvizur në një pozicion ku lëvizja e nxjerrësit (200) është e kufizuar në drejtimin e futjes.

(11) **11199**

(97) EP3349772 / 27/07/2022

(96) 16846968.2 / 13/09/2016

(22) 19/09/2022

(21) AL/P/ 2022/467

(54) **PROCES PËR PËRGATITJEN E EKSTRAKTEVE TË BIMËVE MJEKËSORE**

10/01/2023

(30) 10201507607R 14/09/2015 SG

(71) Moleac Pte Ltd.

11 Biopolis Way Helios No. 09-08, Singapore 138667, SG

(72) LADDHA, Kirti S. (5 Staff Quarters, Institute of Chemical Technology, Matunga (East), Mumbai Maharashtra State 400019) ;AGHARKAR, Shreeram N (P.O. Box. 2042, Princeton, New Jersey 08543)

(74) Krenar Loloçi

Rr. Ibrahim Rugova, P. 1/1, Kati II, Tiranë, Shqipëri

(57)

1. Një proces për përgatitjen e një përzierje të ekstrakteve të bimëve mjekësore, ku procesi konsiston në shtimin e:

(i) Radix Astragali (rrënja e Milkvetch Membranoz ose Huang Qi);

(ii) Rizoma e Ligusticum Chuanxiong (Chuan Xiong);

(iii) Radix Angelicae sinensis (rrënja e Chinese Angelica ose Dang Gui); dhe

(iv) Radix Polygalae (rrënja e thinleaf milkwort, Polygala tenuifolia Willd., Polygala sibirica L. ose Yuanzhi)

te një ekstraktor si bimë mjekësore të thara në një raport peshe të tharë prej 5:1:1:1 të (i):(ii):(iii):(iv) respektivisht, dhe ngrohjen e përzierjes së bimëve mjekësore të thara në një tretës hidro-alkoolik, për të prodhuar një tretësirë që përmban përzierjen e ekstrakteve të bimëve mjekësore.

2. Një proces sipas pretendimit 1, ku bimët mjekësore të mëposhtme janë shtuar gjithashtu te ekstraktori përpara ngrohjes së përzierjes në një tretës hidro-alkoolik:

a) Radix et Rizoma Salviae Miltiorrhizae (rrënja Red Sage ose Dan Shen);

b) Radix Paeoniae rubra (rrënja Red Peony):

- c) Lulja e Carthamus Tinctorius (Safflower ose HongHua);
- d) Semen Persicae (farat Prunus Persica ose Taoren); dhe
- e) Rizoma Acori tatarinowii (rizoma e grassleaf sweetflag ose Shichangpu).

3. Një proces sipas pretendimit 1 ose pretendimit 2 ku alkooli në tretësin hidro-alkoolik është etanol.
4. Një proces sipas çdo njërit prej pretendimeve 1 deri në 3, ku përqendrimi i alkoolit të përzierjes së ekstraktuar është në intervalin prej 69% v/v deri në 75% v/v.
5. Një proces sipas çdo njërit prej pretendimeve 1 deri në 3, ku përqendrimi i alkoolit të përzierjes së ekstraktuar është 72% v/v.
6. Një proces sipas çdo njërit prej pretendimeve 2 deri në 5, ku çdo bimë mjekësore është shtuar te ekstraktori si një bimë mjekësore e tharë.
7. Një proces sipas çdo njërit prej pretendimeve 2 deri në 5, ku një ose më shumë bimë mjekësore janë ngrohur përpara për të hequr një vaj të paqëndrueshëm, dhe shtuar te një ekstraktor si një mbetje dhe dekokti i bimëve mjekësore.
8. Një proces sipas çdo njërit prej pretendimeve 2 deri në 5, ku Rizoma Acori tatarinowii është shtuar te ekstraktori në formën e një mbetje dhe dekokti të bimës mjekësore ndërsa bimët mjekësore të mbetura janë shtuar te ekstraktori si bimë mjekësore të thara.
9. Një proces sipas çdo njërit prej pretendimeve të mëparshme, ku përzierja është ngrohur dhe mbajtur në një temperaturë në intervalin prej 50°C deri në 90°C.
10. Një proces sipas çdo njërit prej pretendimeve të mëparshme, ku përzierja është ngrohur dhe temperatura e ngritur mbajtur për 60 minuta deri në 240 minuta.
11. Një proces sipas çdo njërit prej pretendimeve 2 deri në 10, ku Rizoma acori Tatarinowii është shtuar te ekstraktori pas procesimit për të reduktuar nivelin e beta asarone te Rizoma acori Tatarinowii.
12. Një proces sipas pretendimit 11, ku niveli i beta asarone është reduktuar nga hidro-distilimi ose distilimi me avull.
13. Një proces sipas çdo njërit prej pretendimeve të mëparshme, ku bimët mjekësore janë, përpara shtimit te ekstraktori, nënshtuar ndaj një ose më shumë prej hapave të para-trajtimit të mëposhtme: (1) pastrimi; (2) tharja; (3) rritja e sipërfaqes.
14. Një proces siç pretendohet në çdo njërin prej pretendimeve të mëparshme, ku tretësira që përmban përzierjen e ekstrakteve të barishteve është pastaj nënshtuar ndaj hapave të mëposhtme: (1) ndarjen e materialit grimcor nga tretësira e ekstraktuar dhe pastaj (2) përqendrimin e tretësirës së ekstraktuar duke hequr tretësin për të prodhuar një ekstrakt të përqendruar në formën e një paste ose shurupi."

TRANSFERIMI I PRONËSISË

(11) 4191

(21) AL/P/ 2012/4220

(54) KOMPONIME MAKROCIKLIKE TE KUINOKSALINES SI PENGUES TE PROTEASES NS3
TE VIRUSIT TE HEPATITIT C (HCV)

(97) EP2310095 / 29/08/2012

(73) MSD Italia S.r.l and Merck Sharp & Dohme LLC

Via Vitorchiano 151, 00189, Roma, IT ;126 East Lincoln Avenue, Rahway , New Jersey 07065, US

(74) Fatos DEGA

Rr."Nikolla Tupe", N.2, H.4, A.30, Tiranë, Tiranë

APLIKIME KOMBETARE PER PATENTE

(22) 23/12/2016

(21) AL/P/ 2016/729

(54) **Disiplimi dhe përmirësimi i procesit të riciklimit të plumbit**

(30)

(71) Arberor Mita

Rruga "Mine Peza", Pall.143, Shk.2, Ap.25, Tiranë, Shqipëri, AL

(72) Arberor Mita (Rruga "Mine Peza", Pall.143, Shk.2, Ap.25, Tiranë, Shqipëri)

(55)

(57)

(22) 28/03/2017

(21) AL/P/ 2017/179

(54) **PAJISJE KARIKIMI PORTABEL**

(30)

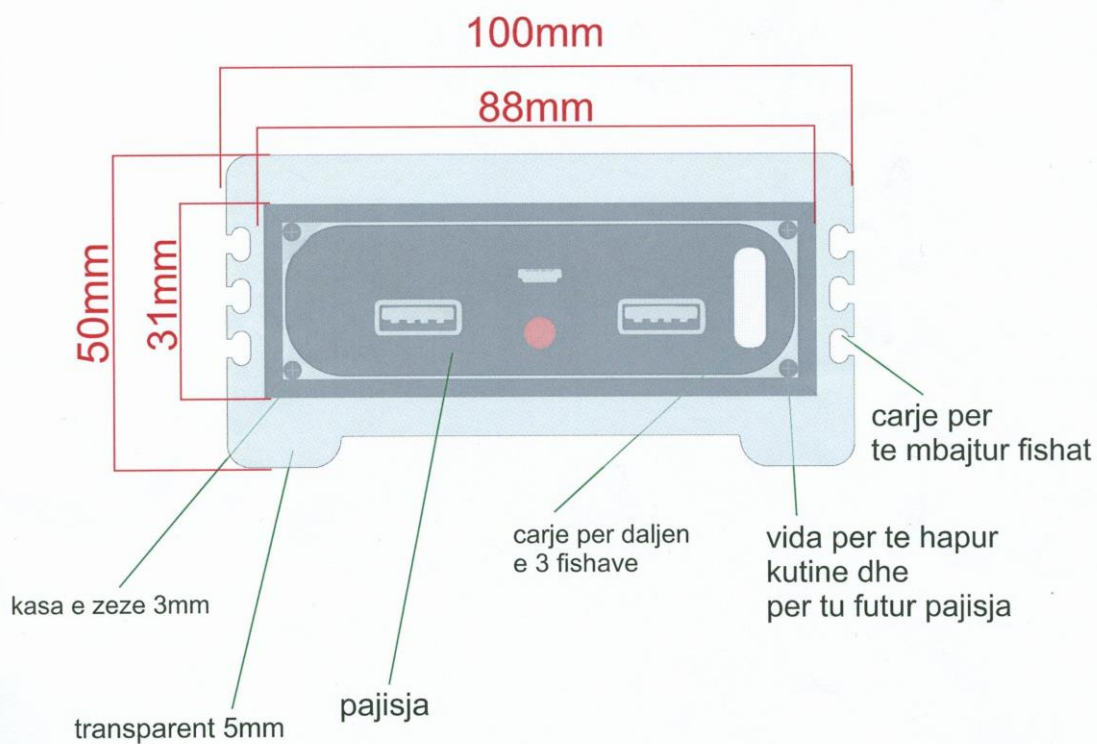
(71) Elton Saliaj

Rruga "Teodor Keko", Unaza e Re, Tiranë, Shqipëri, AL

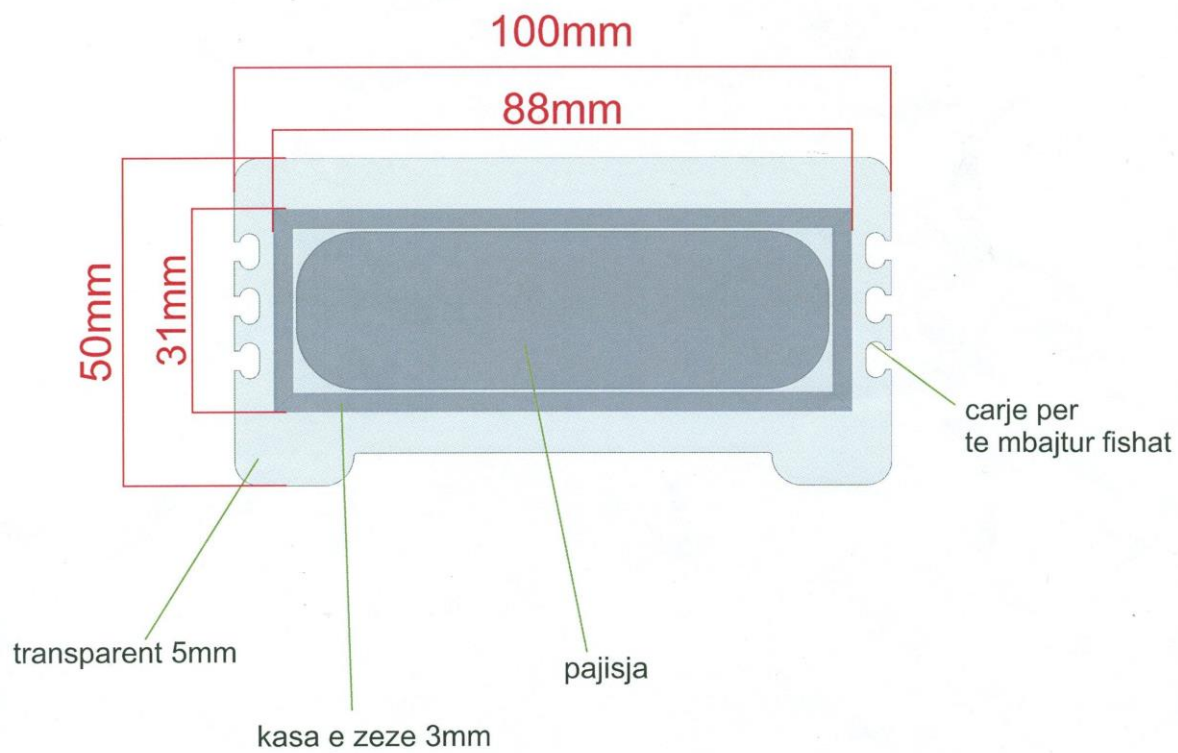
(72) Elton Saliaj (Rruga "Teodor Keko", Unaza e Re, Tiranë, Shqipëri)

(55)

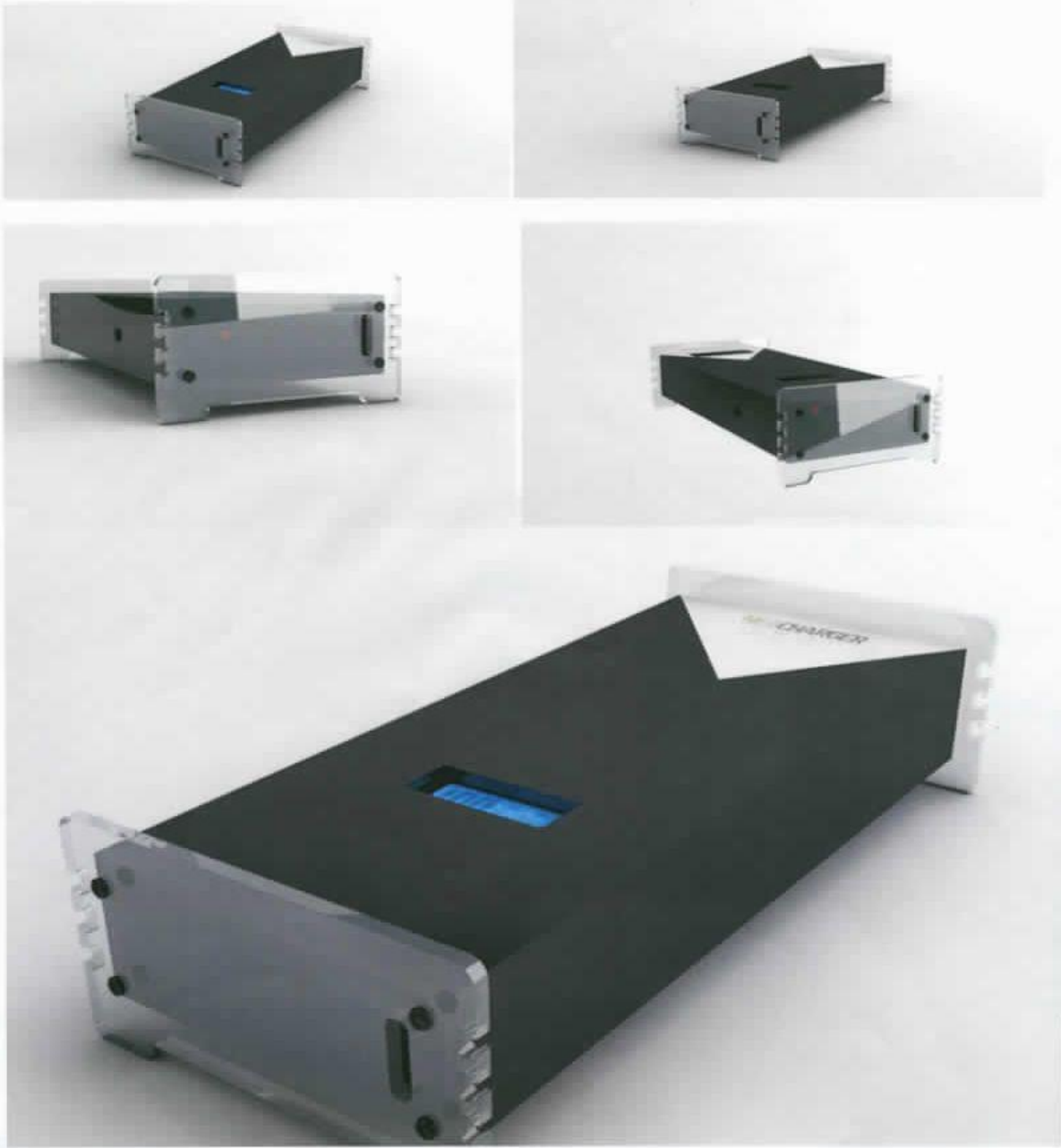
Pamje ballore



Pamje mbrapa



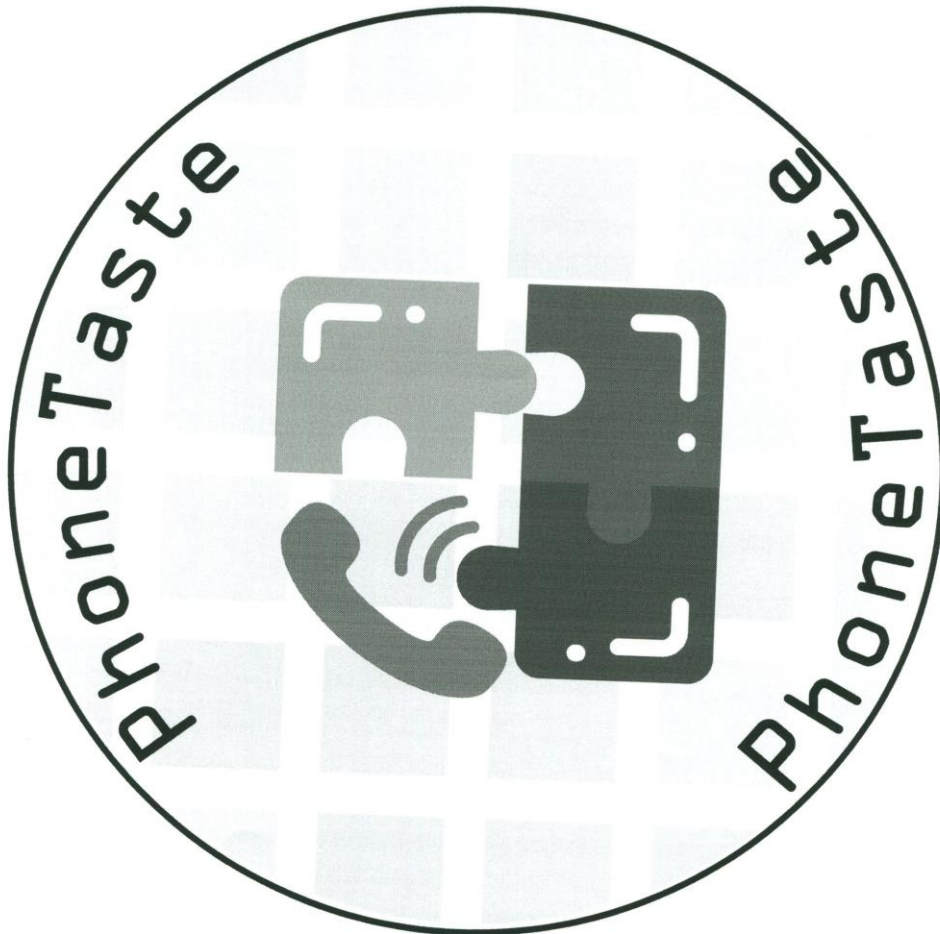
RENDERA



(22) 29/05/2017
(21) AL/P/ 2017/312
(54) **PHONETASTE**
(30)

(71) Mario Topçiu
Bulevardi "Zogu I Parë", Nr.53/1, 1001, Tiranë, AL

(72)
(55)



(57)

(22) 04/12/2017
(21) AL/P/ 2017/747
(54) **Mënyrë aplikimi e zgjeruar për indetifikimin e shpejtë të numrit të veglave e tjerë**
(30)

(71) Shemsedin SHKODRA
Via Custozza 24, 66100 CHIETI.ITALI, IT
(72) Shemsedin SHKODRA (Via Custozza 24. Kodi 66100 CHIETI, ITALI)
(55)
(57)

(22) 07/12/2017
(21) AL/P/ 2017/768
(54) **Shërbim në ndihmë dhe konsulencë psikologjike, i ofruar me anë të aplikacionit të lëvizshëm (celular), i cili thjeshton komunikimin psikolog-pacient me anë të të shkruarit , apo komunikimit viziv**
(30)
(71) Kevin Shtishi and Paola Demaj
Rruga: "Tish Daija" Pall. "Hawaii", Kulla.2 Kati.5, Ap.18, AL ;Rruga: "Tish Daija" Pall. "Hawaii", Kulla.2 Kati.5, Ap.18, AL
(72) Kevin Shtishi (Rruga: "Tish Daija" Pall. "Hawaii", Kulla.2 Kati.5, Ap.18) ;Paola Demaj (Rruga: "Tish Daija" Pall. "Hawaii", Kulla.2 Kati.5, Ap.18)
(55)
(57)

(22) 29/12/2017
(21) AL/P/ 2017/813
(54) **Instrument matës**
(30)
(71) Andon Jaku
Hotel Antag Kune -SHëngjin, AL
(72) Andon Jaku (Hotel Antag Kune Shengjin)
(55)
(57)

(22) 17/05/2018
(21) AL/P/ 2018/334
(54) **PIJA E THOMOS**
(30)
(71) DIANA MILE
Rruga "Punetoret e Rilindjes", shkalla 2, apartamenti 22, 1001 Shqiperi, AL
(72) DIANA MILE (Rruga "Punetoret e Rilindjes", shkalla 2, apartamenti 22, 1001 Shqiperi, AL)
(55)
(57)

(22) 27/06/2018
(21) AL/P/ 2018/411

(54) **Mënyrë aplikimi e zgjeruar, versioni plus, për identifikimin e shpejtë të numrit të veglave etj**
(30)
(71) Shemsedin Shkodra, AL
(72) Shemsedin Shkodra ()
(55)
(57)

(22) 09/07/2018
(21) AL/P/ 2018/443
(54) **NE KOHË**
(30)
(71) Andi Haxhiaj
Rruga "Jorgo Plaku", Pall. Areela, Ap. 31, Njesia Nr 8 , Tirane, AL
(72) Andi Haxhiaj (Rruga "Jorgo Plaku", Pall. Areela, Ap. 31, Njesia Nr 8 , Tirane) ;Mateus Habili (Rruga " Hamdi Cenoimeri", Pall. 180, Ap. 19, Njesia Nr.6, Tirane)
(55)
(57)

(22) 23/08/2018
(21) AL/P/ 2018/562
(54) **FILTËR PA MEMBRANË PËR ELIMINIMIN E NDOTJEVE KIMIKE E TERMIKE QË SHKAKTOJNË GAZRAT E DËMSHËM NGA DJEGIA NË KALDAJA E HIDROKARBUREVE TË RËNDË E TË LEHTË APO QYMYREVE, SI DHE TEK MOTORET ME DJEGIE TË BRËNDSHME, DUKE I SHNDËRRUAR NDOTESIT NË LËNDË TË PARA TË DOBISHME**
(30)
(71) SAJMIR MEHMETI
Rruga Gjon Kastrioti, Nr. 23, laprake, Tirane, AL
(72) Sajmir Mehmeti (Rruga Gjon Kastrioti, Nr. 23, Laprakë, Tiranë)
(55)
(57)

(22) 16/01/2019
(21) AL/P/ 2019/40
(54) **Ide inovative ne lidhje me aplikimin ne shfrytezimin e energjise humane tek biçikleta**
(30)
(71) Hysen Selmani
Rr" Panajot Pano " Nd.11,H6, Ap.31 Yzberish TIRANE, AL
(72) Hysen Selmani (Rr" Panajot Pano " Nd.11,H6, Ap.31 Yzberish TIRANE)
(55)
(57)

(22) 28/01/2020
(21) AL/P/ 2020/56

(54) **NIVELI ME TREGUES ELEKTRONIK**

(30)

(71) Aleksander Curri

Rruga, "Kalaja e Dalmaces", Lagjia, Tre Heronjte, Shkoder, AL

(72) Aleksander Curri (Rruga, "Kalaja e Dalmaces", Lagjia, Tre Heronjte, Shkoder)

(55)

(57)

(22) 12/05/2020

(21) AL/P/ 2020/294

(54) **ALGORITËM I SHPËRNDARË DHE I DECENTRALIZUAR I GJURIMIT TË KONTAKTEVE, QË RUAJN PRIVATËSINË, PËR SMARTFONE, PAJISJE PORTATIVE DHE KOMPJUTERA; METODAT DHE SISTEMET E TYRE**

(30)

(71) FONDACIONI "THINK BANK ALBANIA"

RRUGA "NEXHO KONOMI" Kompleksi 'Green City', P. A2, Shk. 1, Ap. 28, Tirane, Shqiperi, AL

(72) Enis Aliko (RRUGA "NEXHO KONOMI" Kompleksi 'Green City', P. A2, Shk. 1, Ap. 28, Tirane)

(55)

(57)

(57)

(22) 17/07/2020

(21) AL/P/ 2020/464

(54) **DEZINFEKTUESE AUTOMATIKE KEPUCESH ME SPRUCIM**

(30)

(71) DENI NDINI

PALLATI MBRAPA RING CENTER AP .29 TIRANE, AL

(72) DENI NDINI (PALLATI MBRAPA RING CENTER AP .29 TIRANE)

(55)

(57)

(22) 19/02/2021

(21) AL/P/ 2021/128

(54) **" The Facelyphter" -masazhues fytyre me disa funksione**

(30)

(71) Rona Nushi

Rr. e Dibres, Kompleksi Halili, kati 2. Tirane, AL

(72) Rona Nushi (Rr. e Dibres, Kompleksi Halili, kati 2. Tirane)

(55)

(57)

(22) 02/04/2021

(21) AL/P/ 2021/255

(54) **Aditiv per menjanimin e ndotjes se ambientit nga gazrat qe nxjerrin motorrat ne djetegje te brendshme**

(30)

(71) Fatmir Shehu

Rruga Muhamet Deliu, Pallati Gjoka, Shkalla Nr.-1, Hyrja Nr-57. Tirane, AL

(72) Fatmir Shehu (Rruga Muhamet Deliu, Pallati Gjoka, Shkalla Nr.-1, Hyrja Nr-57. Tirane)

(55)

(57)

(22) 21/04/2021

(21) AL/P/ 2021/294

(54) **ADBLUE 111**

(30)

(71) Ermal Muskaj

Rruga 3 Deshmoret, Pallati Molla shpk, Shkalla Nr_2, Hyrja 3/3, Tirane, AL

(72) Ermal Muskaj (Rruga 3 Deshmoret, Pallati Molla shpk, Shkalla Nr_2, Hyrja 3/3, Tirane)

(55)

(57)

(22) 24/05/2021

(21) AL/P/ 2021/398

(54) **SIED**

(30)

(71) Sonja Ilia

Rr.Medar Shtylla Nd.25.H4, Tirane, AL

(72) Sonja Ilia (Rr.Medar Shtylla Nd.25.H4, Tirane)

(55)

(57)

(22) 25/06/2021

(21) AL/P/ 2021/482

(54) **GjejZâ**

(30)

(71) Dea Rrozhani; Arla Hoxha and Joanda Shukarasi

Rr. Mine Peza, Pallati 87, Hyrja 1, Apt.9, AL; Rruga Shyqyri Ishmi P.52/1, Tirane, AL ;Rruga Qemal Stafa P 218, Tirane, AL

(72) Dea Rrozhani (Rr. Mine Peza, Pallati 87, Hyrja 1, Apt.9); Arla Hoxha (Rruga Shyqyri Ishmi P.52/1, Tirane) ;Joanda Shukarasi (Rruga Qemal Stafa P 218, Tirane)

(55)

(57)

(22) 13/01/2020

(21) AL/U/ 2020/1

(54) **LVAZH-PARKIM DHE PASTRIM**

(30)

(71) Zamir Muhadari and Mariglen Tufa

Rruga "Teodor Keko", ND. 20, H.2, Njësia Administrative nr.6, Tiranë, AL ;ADRESA-KOMUNA FARKE, TIRANE, AL

(72) Zamir Muhadari (Rruga "Teodor Keko", ND. 20, H.2, Njësia Farkë, Tiranë) ;Mariglen Tufa

(ADRESA-KOMUNA FARKE, TIRANE)

(55)

(57)